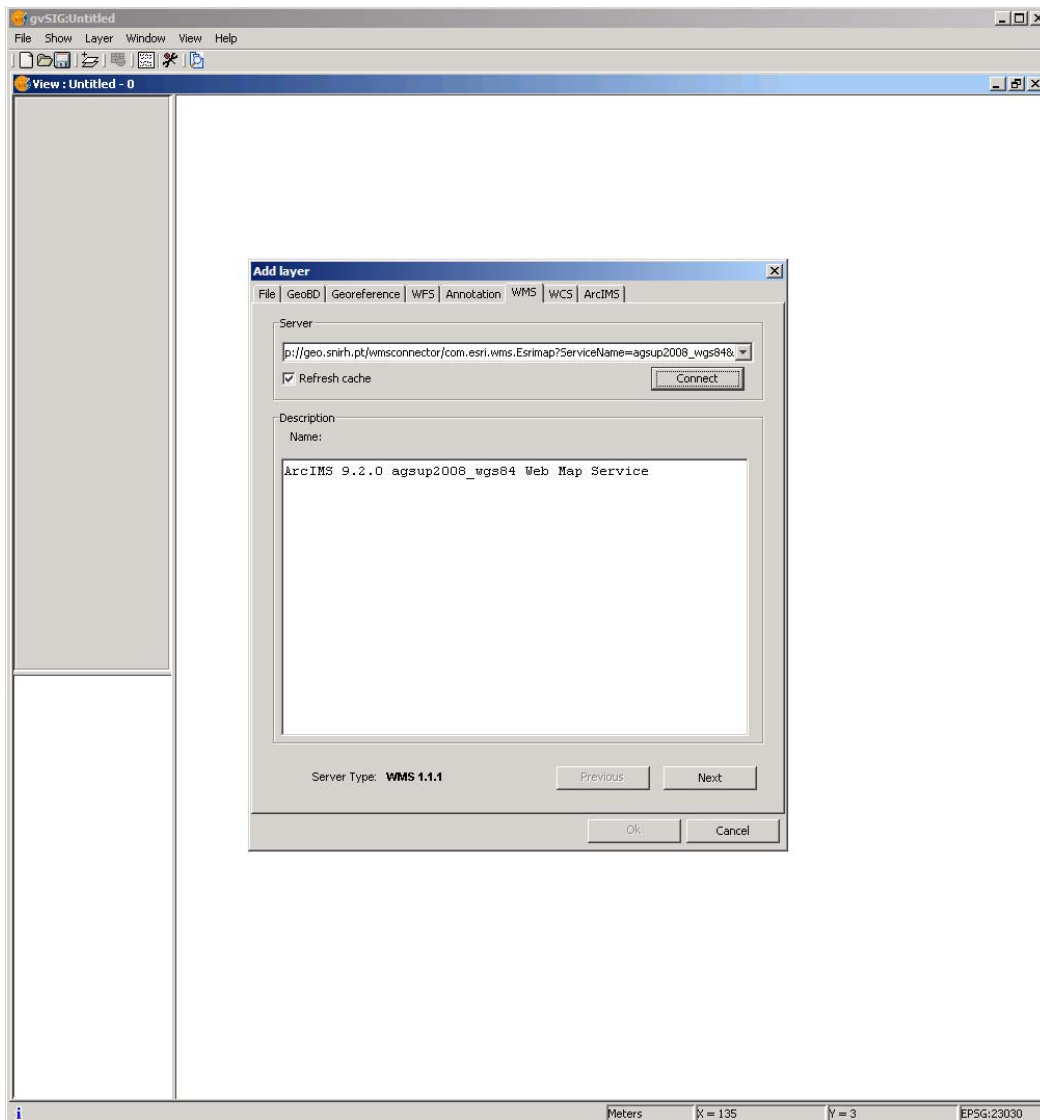
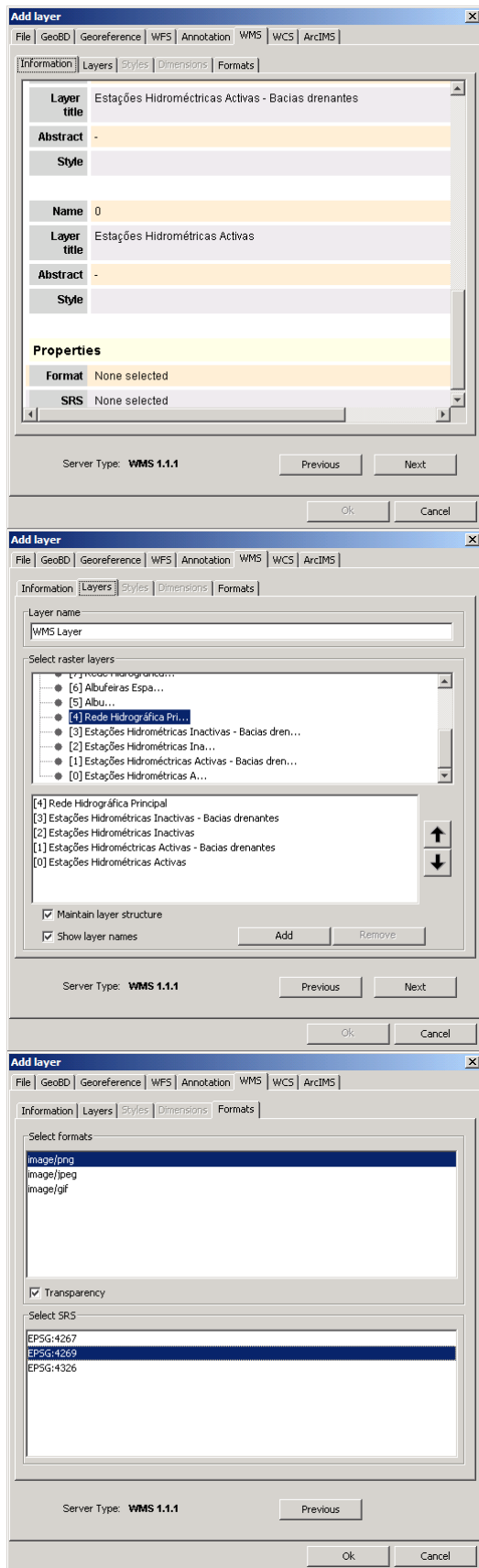


# Exemplo da utilização dos serviços WMS do Atlas da Água com o gvSIG

## 1 Lançar o gvSIG e criar uma nova View



## 2 Escolher as layers



### 3 Layers prontas a utilizar

The screenshot shows the gvSIG software interface. The main window displays a map with a layer list on the left. The layer list includes:

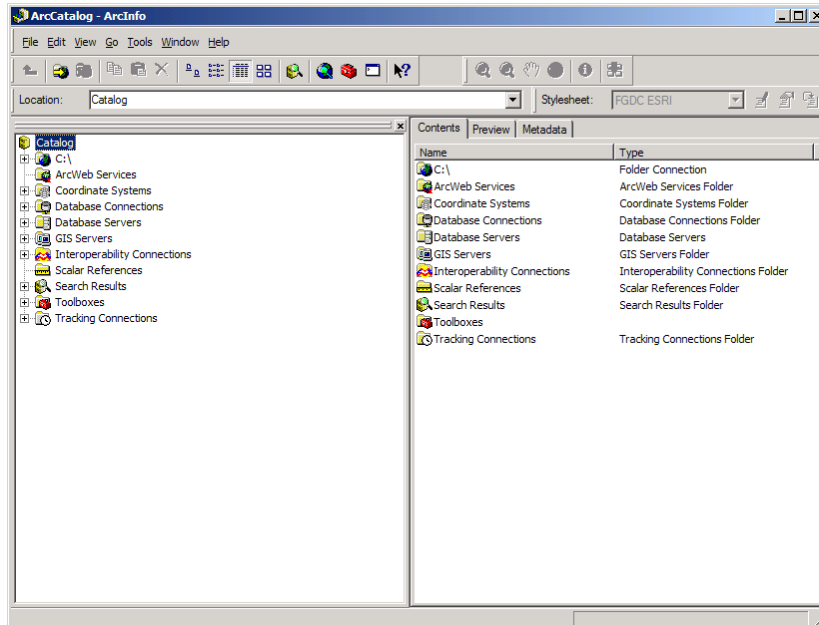
- Estações Hidrométricas Activas
  - Estações Hidrométricas Activas - Bacias drenantes
  - Estações Hidrométricas Inactivas
  - Estações Hidrométricas Inactivas - Bacias drenantes
- Rede Hidrográfica Principal

The map shows a point labeled '12E61H-PONTE AZENHA NOVA'. An 'Identify results' window is open, displaying the following data:

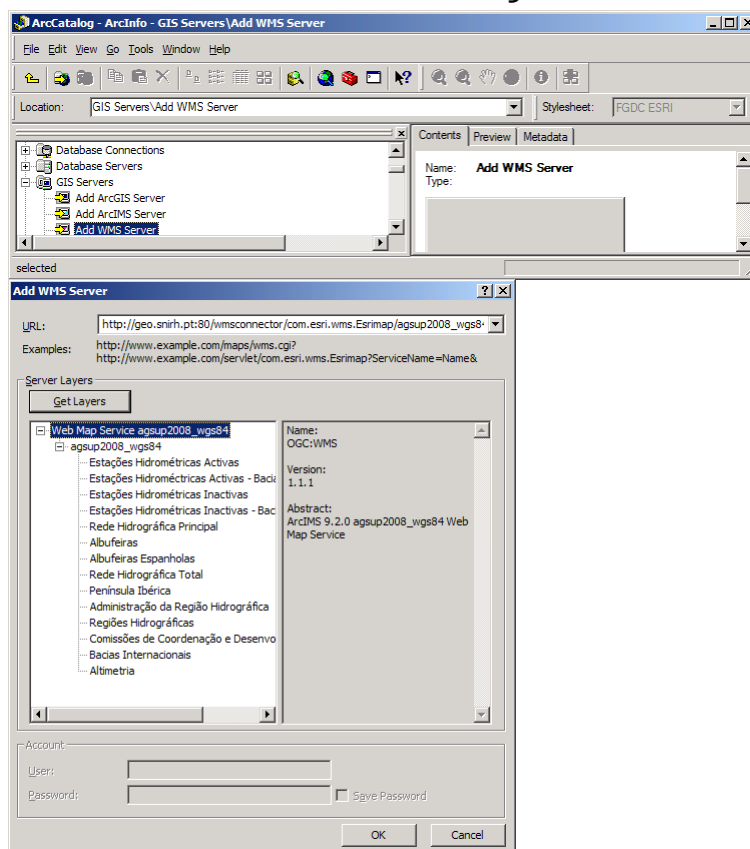
Attribute	Value
LONGITUDE	-8,72
AREADREN	50,32
NOTAS	
FREGUESIA	FERREIRA-A-NOVA
NOME	PONTE AZENHA NOVA
P	361708,021
DISTRITO	COIMBRA
CONCELHO	FIGUEIRA DA FOZ
DIST_FOZ	25,98782105
RIO	RIO FOJA
TIPO	LIMNIMÉTRICA
INE_CODE	060505
M	150021,187
ESTADO	ACTIVA
BACIAHID	MONDEGO
URL	<a href="http://www.snirh.pt/snirh/dados_base/site/simplex.php?F">http://www.snirh.pt/snirh/dados_base/site/simplex.php?F</a>
_LAYERID	0
ALTITUDE	4
LATITUDE	40,223
CMILITAR	228
...	...

# Exemplo da utilização dos serviços WMS do Atlas da Água com o ArcGIS

## 1 Lançar o ArcCatalog



## 2 Adicionar o novo serviço WMS



### 3 Adicionar o novo serviço WMS no ArcMap

The screenshot shows the ArcMap interface with a map of a river network. The 'Layers' panel on the left lists several WMS services, including 'Estações Hidrométricas'. An 'Identify' window is open, displaying the details of a selected feature. The window shows the following information:

Identify from: Estações Hidrométricas Activas

Location: -8.092912 39.515035 Decimal Degrees

NOME	NOTAS	P	RIO	TIPO
GRELINHO	Não tem escala hidrométrica, pelo que os dados são níveis hidrométricos.	282193,749	RIO FRIO	<a href="http://www.sr...">http://www.sr...</a> FILTRA_CC

The map background shows a network of rivers and streams, with some features highlighted in red. The status bar at the bottom indicates the coordinates 9°42'14.139"W 41°1'49.737"N.