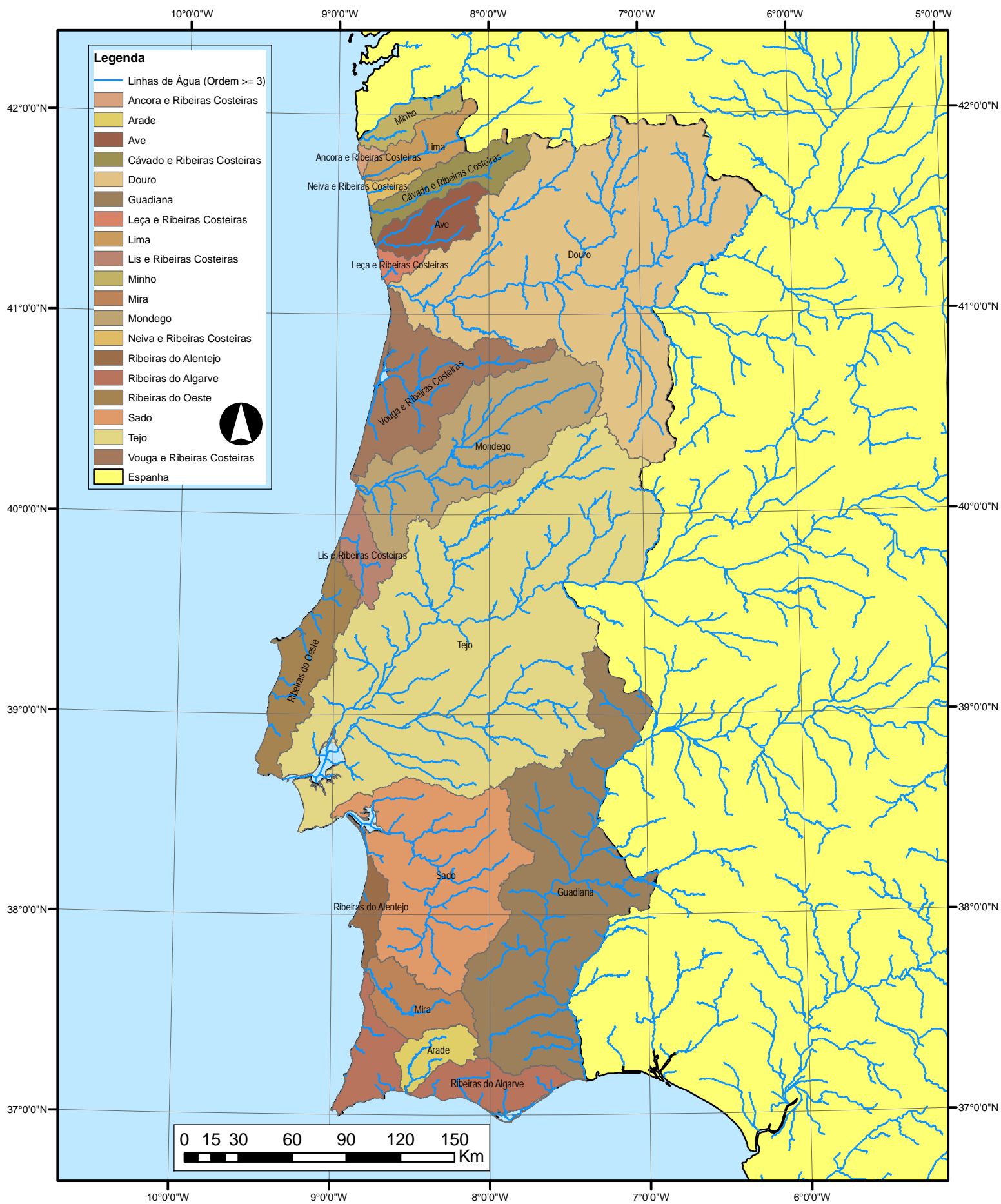


# Bacias Hidrográficas de Portugal Continental



Informação de base  
 Linhas de água e bacias hidrográficas  
 derivadas do Modelo de Elevação de Terreno  
 obtido pelo "Shuttle Radar Topography Mission (SRTM)"

Limites da Península Ibérica obtida do  
 "Digital Chart of the World"



Julho 2009

