

# A QUALIDADE DA ÁGUA



A água pode ser própria para consumo - água potável

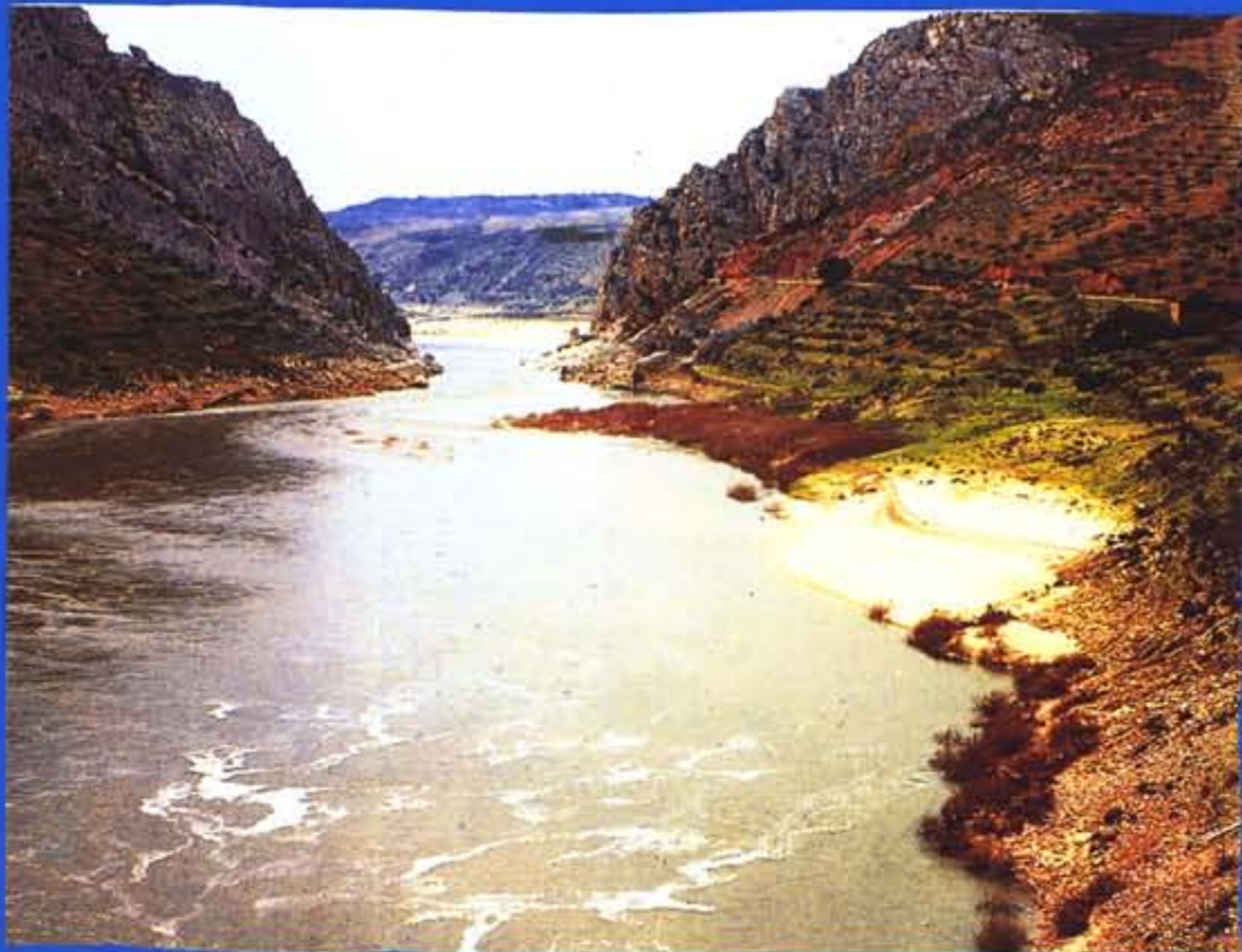


As águas minerais de termas têm sabor agradável e são indicadas para uso medicinal, por terem substâncias dissolvidas que fazem bem à saúde.



A água de alguns poços e dos rios, especialmente nas proximidades da faz, é imprópria para consumo, porque é salobra e frequentemente turva.

Água imprópria para consumo  
 A água na natureza não se encontra pura. A água das chuvas, dos rios e ribeiras arrasta substâncias, que por serem insolúveis, dão à água um aspeto turvo. Esta água diz-se água salobra porque é desagradável ao paladar, devido à dissolução de sais. É, por isso, prejudicial à saúde.



Conforme o tipo e a quantidade de substâncias existentes na água, ela pode ser:

Própria para consumo	Imprópria para consumo
<ul style="list-style-type: none"> <li>• Potável - incolor, inodora, transparente e com algumas substâncias dissolvidas que lhe dão sabor agradável. Não contém microbios prejudiciais à saúde.</li> </ul>	<ul style="list-style-type: none"> <li>• Salobra - contém quantidade excessiva de substâncias dissolvidas que lhe dão sabor desagradável. Por vezes apresenta a turvação.</li> </ul>
<ul style="list-style-type: none"> <li>• Mineral ou Termal - contém substâncias minerais dissolvidas que a torna indicada para uso medicinal.</li> </ul>	<ul style="list-style-type: none"> <li>• Inquinada - contém microbios ou outros seres que provocam doenças.</li> </ul>

Na natureza não existe água pura.  
 A água da chuva que cai e escorre pelos caminhos; a água fresca do poço; a água limpa do regato; a água que sai da torneira para se beber; a água do mar onde tantos peixes vivem - toda esta água não é pura.  
 Mas pode ser, ou não, própria para consumo.  
 A água imprópria para consumo pode tornar-se utilizável depois de tratada por processos adequados.

Tratamento da água  
 Das águas próprias para beber, a água mineral e a água da mesa saem de nascentes e são engarrafadas depois de analisadas, para se verificar se são bacteriologicamente puras. Isto é, se não têm microbios causadores de doenças.  
 A água de abastecimento público que se utiliza nas cidades e vilas vem, muitas vezes, dos rios. Mas, a água do rio pode encontrar no seu caminho substâncias que ficam em suspensão e microbios prejudiciais à saúde. Para que esta água seja potável tem de ser tratada antes de entrar na rede de abastecimento.