

1. ESTAÇÃO HIDROMÉTRICA DE SENHORA DA ROCHA – MEDIÇÃO DE CAUDAL



Figura 1 – Estação hidrométrica de Senhora da Rocha

Estação	Tipo	Altura Hidrométrica (m)	Caudal (m ³ /s)	
			StreamPro	Molinete
Senhora da Rocha	Hidrométrica	1.09	1.11	1.18

Tabela 1- Valores de caudal e altura hidrométrica medidos na estação de Senhora da Rocha, em 25-10-2012

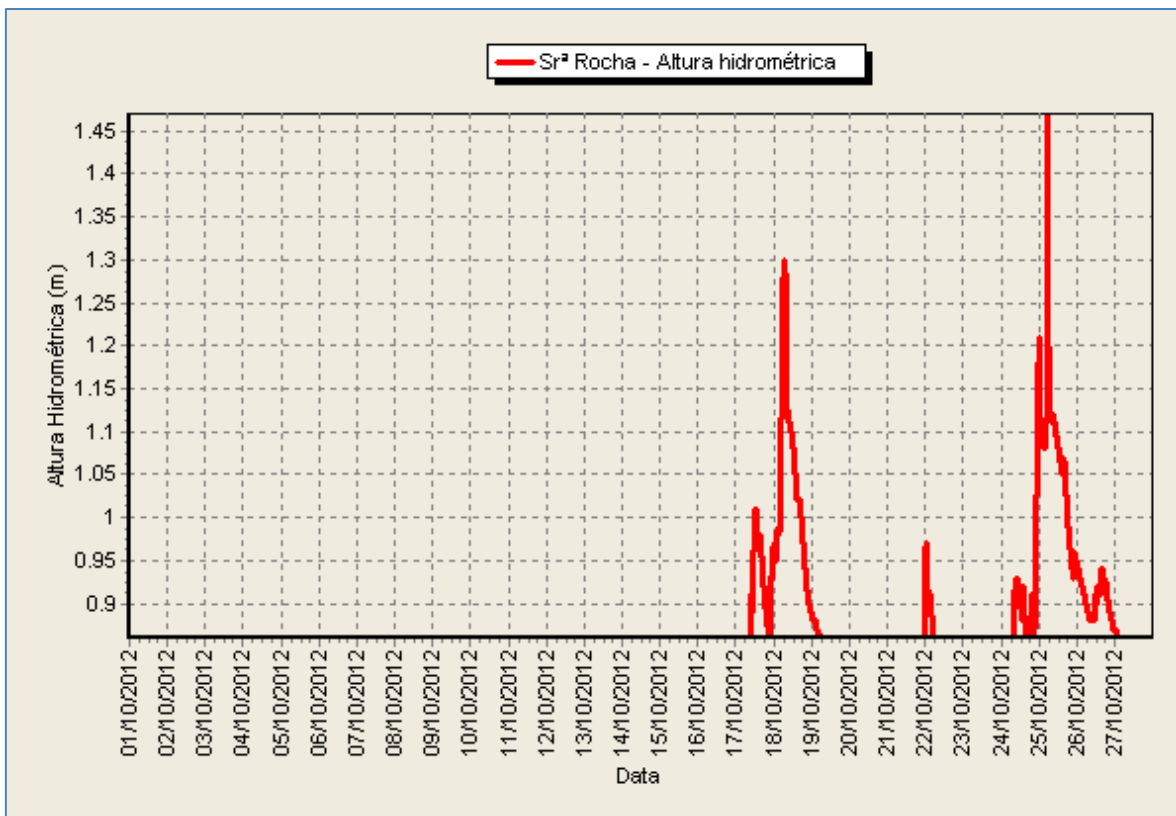


Figura 2 – Variação da altura hidrométrica na estação de Srª da Rocha, no mês de Outubro de 2012



Figura 3 – Medição de caudal com o StreamPro e com medidor electromagnético

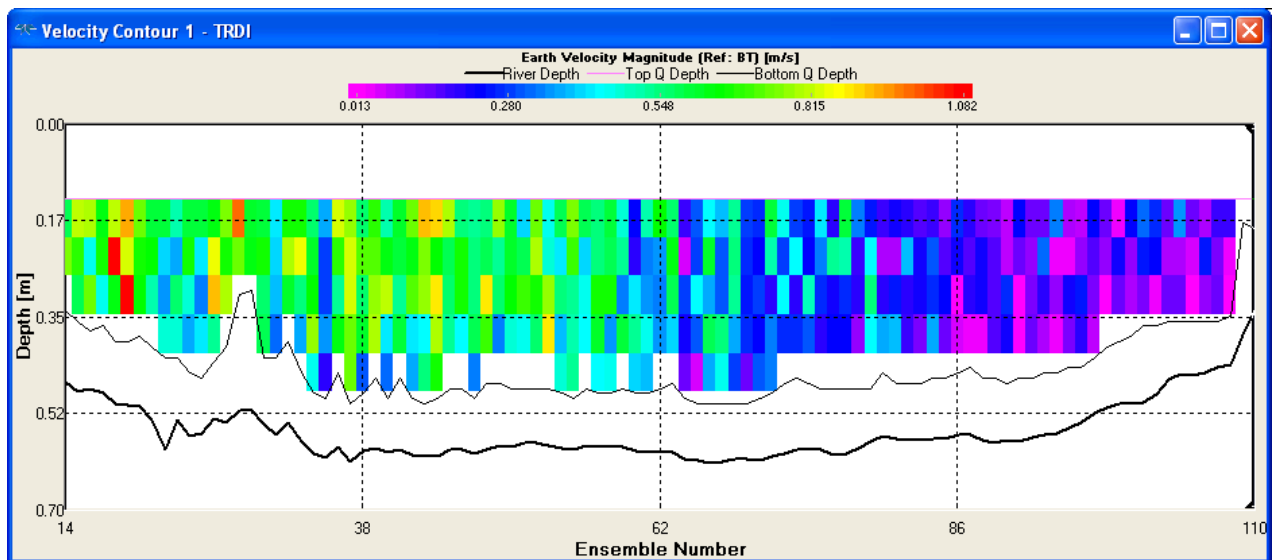


Figura 4 – Medição em profundidade das velocidades e topografia do fundo.

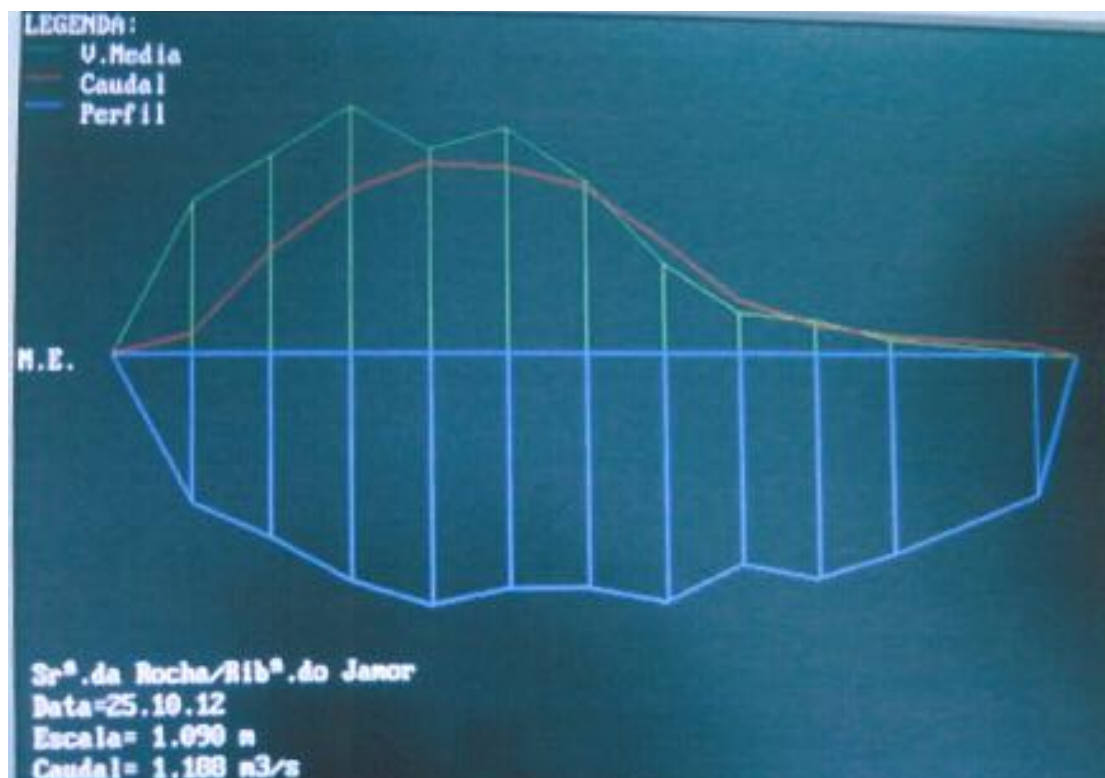


Figura 5 – Medição de caudal com medidor electromagnético.

2. ESTAÇÃO UDOGRÁFICA DE BARRAGEM DO RIO DA MULA



Figura 6 – Estação udográfica de Barragem do Rio da Mula

Estação	Tipo	Precipitação diária (mm)
B. Rio da Mula	Udográfica	26.9

Tabela 2 – Precipitação diária registada no dia 25-10-2012

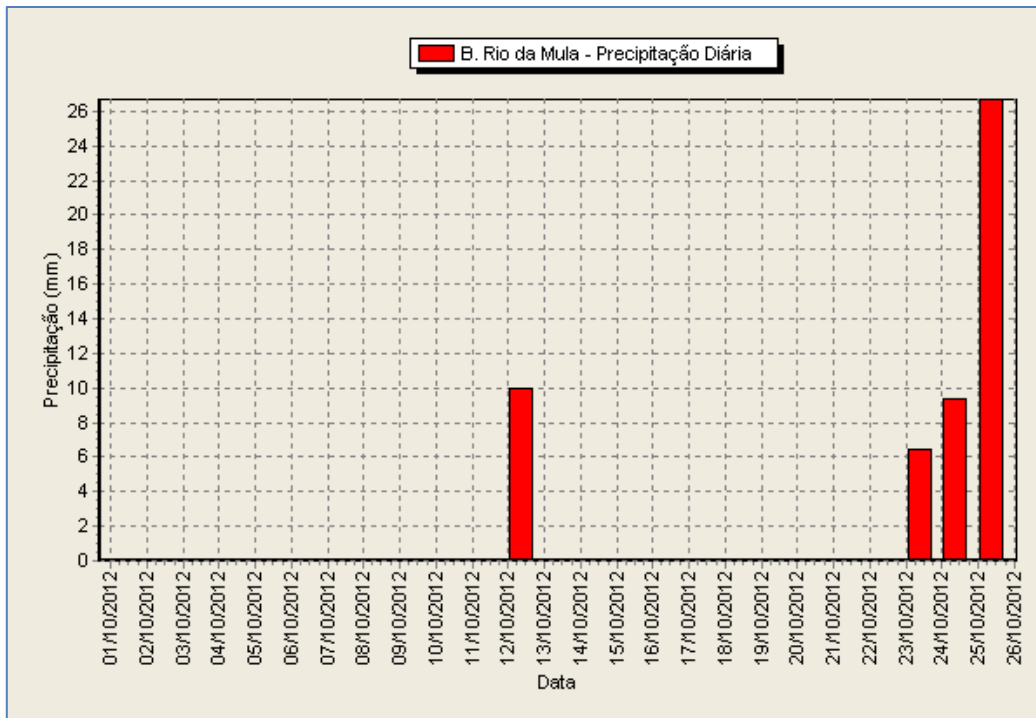


Figura 7 – Precipitação diária ocorrida na estação udográfica da Barragem do Rio da Mula, em Outubro de 2012

3. ESTAÇÃO CLIMATOLÓGICA DE LOUSA



Figura 8 – Estação climatológica de Louisa

Estação	Tipo	Precipitação diária (mm)
Lousa	Climatológica	41.9

Tabela 3 - Precipitação Registrada das 9:00 de dia 24-10-2012 até às 9:00 de dia 25-10-2012

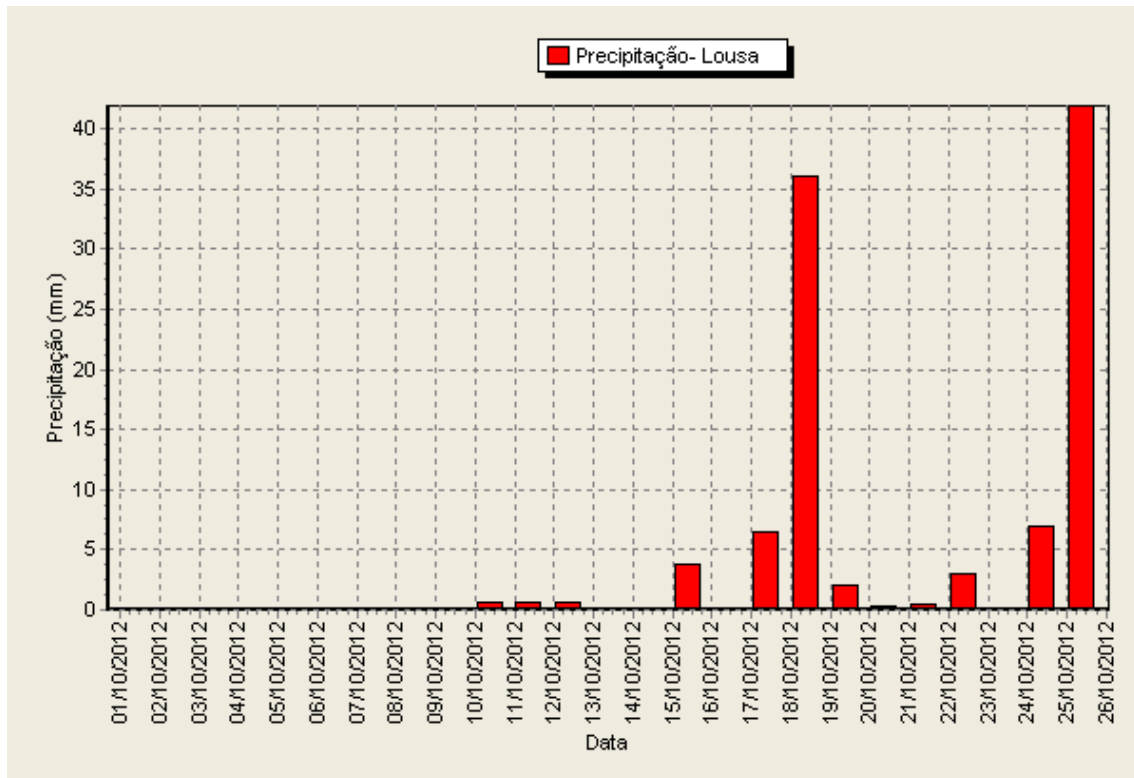


Figura 9 – Precipitação diária ocorrida durante o mês de Outubro de 2012