



O Rio Tejo em Portugal

Os Recursos Hídricos no Espaço Lusófono

Maria Madalena Valente Zambujeiro

Externato Champagnat

6ºB

Índice

- B.I. do Rio Tejo
- Percurso Hídrico por Espanha e Portugal
- O Aproveitamento da Água
- Importância no passado
- Impacto que tem em Portugal
- Bibliografia

B.I. do Rio Tejo

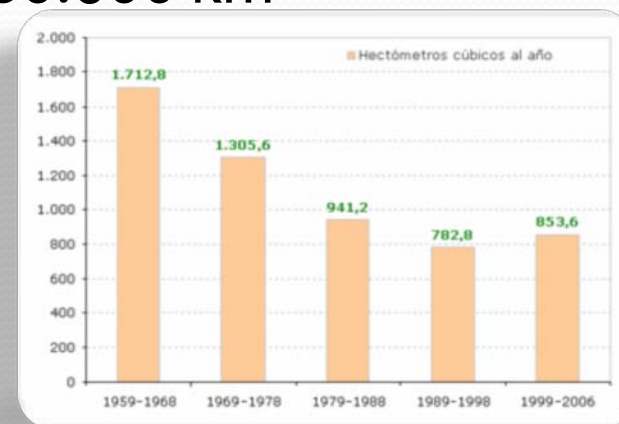
- **Nome:** Tejo/Tajo
- **Nascente:** nasce em Espanha, a 1593m de altitude, na serra de *Albarracín*.
- **Afluentes:** rios *Alagón*, *Algodor*, *Almonda*, *Alviela*, *Coina*, *Erges*, *Guadarrama*, *Guadiela*, *Jamor*, *Jarama*, *Ocreza*, *Pônsul*, *Sever*, *Sorraia*, *Tiéter*, *Trancão*, *Zêzere* e *ribeiras da Laje e de Nisa*.
- **Bacia hidrográfica(área total) :** 80.600 km²
- **Comprimento:** 1.007 km
- **Países :** Portugal e Espanha



Rio Alagón



Nascente
Trancão



Percurso Hídrico por Espanha e Portugal



Percurso Hídrico por Espanha e Portugal

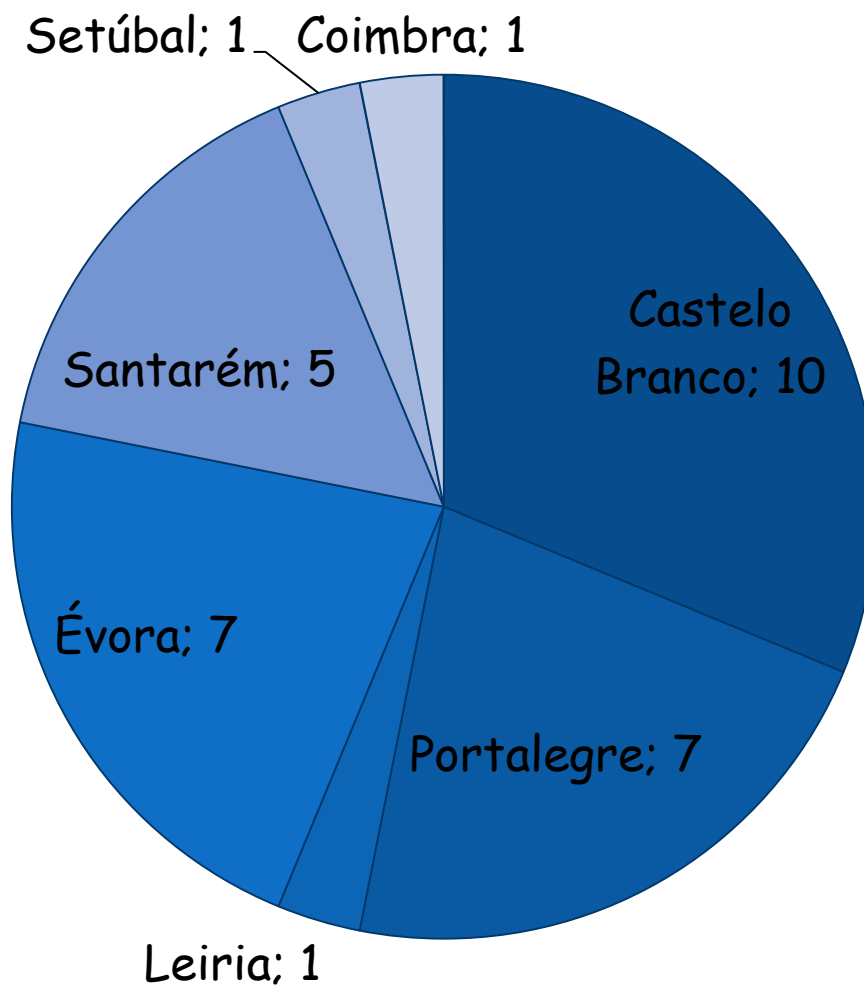
- O percurso do rio Tejo começa em *Fuente de García (nascente)* e percorre território espanhol e português.
- *Tem a sua foz em Lisboa (Mar da Palha), sendo neste local que o rio conhece a sua maior expressão em termos de caudal e largura.*

O aproveitamento da água e impactes do Rio Tejo (Portugal)

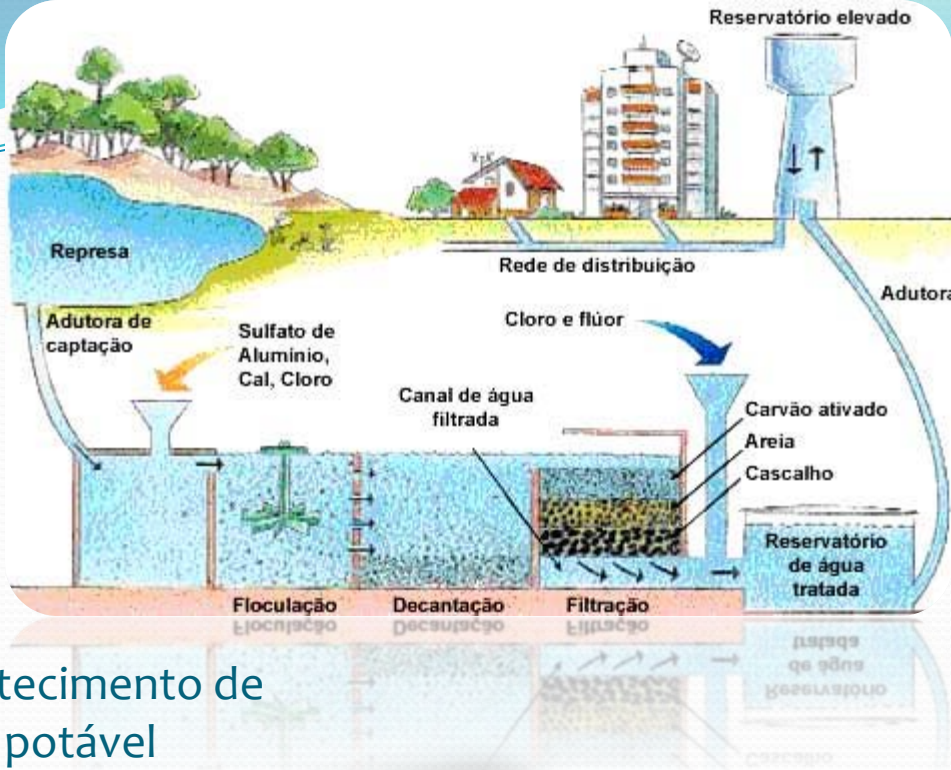
Existem inúmeras actividades económicas e sociais associadas ao aproveitamento dos recursos do Rio Tejo.

- **Energia Hidráulica:** 32 barragens de diversas tipologias.
- **Refrigeração da central térmica de Pego** (Abrantes).

Barragens do Tejo



- **Abastecimento de água potável:** ao longo do curso do rio existem diversas captações de água potável que servem inúmeras localidades.
- **Regadio:** O aproveitamento para fins agrícolas ocorre praticamente em todo o curso do rio, exemplo da importância deste factor é o caso da lezíria do Ribatejo.
- **Actividade piscatória:** Embora em declínio, ainda hoje persistem comunidades de pescadores que fazem do rio Tejo a sua fonte de rendimentos. Tendo estas comunidades maior expressão no troço V.F.Xira / Lisboa.



Abastecimento de água potável

Regadio



Actividade piscatória

- **Navegabilidade:** O rio Tejo funciona como uma auto-estrada marítima já que suporta o transporte de pessoas e de bens. É no porto de Lisboa que se movimentam a maior quantidade de mercadorias no país. O rio só é navegável para barcos de maior porte entre Abrantes e Lisboa.

Vídeo reportagem
SIC




- Suporta a s principais vias de comunicação entre a margem sul e norte da grande região de Lisboa e Vale do Tejo:

A photograph of the Ponte Marechal Carmona, a suspension bridge with two tall red towers and cables, spanning a wide river. A small boat is visible in the water below the bridge.

Ponte Marechal Carmona, em Vila Franca de Xira, mais a norte.

- **Ponte 25 de Abril**, inaugurada em 1966, tem um comprimento de quase 2 km, ligando Lisboa e Almada, não apenas por via rodoviária mas também ferroviária. Esta ponte é uma das maiores pontes suspensas da Europa, com um estilo arquitectónico próximo do da ponte de São Francisco (EUA).

A photograph of the Ponte Vasco da Gama, a long bridge with a central suspension tower and multiple spans, crossing a wide river under a blue sky with light clouds.

Ponte Vasco da Gama, considerada a mais comprida da Europa. Tem 17,2 km de comprimento, 10 dos quais sobre o leito do rio. Liga desde 1998 as cidades de Montijo e Sacavém.

Turismo:

- O **castelo medieval de Almourol** num ilhéu no leito rio Tejo em Vila Nova da Barquinha.
- O rio banha Lisboa onde se encontram diversos monumentos na sua margem: **Torre de Belém e Mosteiro dos Jerónimos**, ambos de estilo manuelino, declarados Património da Humanidade.
- Todos os anos no porto de Lisboa, atracam centenas de **paquetes de luxo**, principalmente na doca de Alcântara.
- Desenvolvem-se no rio Tejo várias **actividades náuticas de recreio** e as suas marinas tem grande utilização.
- O **Parque das Nações**, ao longo da margem norte do rio e da parte mais oriental da cidade de Lisboa, foi construído em 1998 para acolher a Exposição Mundial das Nações e é ainda um dos lugares mais turísticos de Lisboa.



Ambiente:

- A **Reserva Natural do Estuário do Tejo** é uma zona ecologicamente protegida, criada em 1916 com uma área de 14.560 hectares, onde vivem cerca de 80.000 aves de várias espécies.
- Havia **golfinhos** no estuário do Tejo mas infelizmente devido à grande poluição das águas do rio, provocada pelo ser humano, os golfinhos deixaram de habitar esta zona.



Importância do Tejo no passado



- Desde os primórdios da humanidade, o ser humano teve a necessidade de se localizar perto dos rios pois estes eram uma fonte de alimento e de fornecimento de água às populações locais.
- O mesmo aconteceu em Portugal, mais propriamente no caso do rio Tejo, justificando o facto de **Lisboa vir a desenvolver-se como a cidade principal e, mais tarde, a capital do país**, de acordo com a sua a geografia muito apropriada.

Importância do Tejo no passado

- Enquanto **Portugal era conquistado aos mouros**, o rio Tejo também serviu de auxílio. Por exemplo, na tomada do Castelo de S. Jorge, durante o cerco feito pelos cruzados, o rio era um meio de levar mantimentos aos soldados.
- **Na época dos descobrimentos**, a partir do Mar da Palha zarparam as caravelas e as naus em direcção ao ocidente e ao oriente e aí chegavam carregadas de mercadorias que eram comercializadas a partir do porto de Lisboa e da feitoria.



Importância do Tejo no passado



- Na guerra civil entre liberais e absolutistas, no início do século XIX, a entrada em Lisboa e os movimentos das tropas absolutistas e liberais faziam-se muitas vezes pelo rio Tejo.

Bibliografia

- Manual de H.G.P 5º ano : um presente com passado;
- Manual 6º ano: história e geografia de Portugal-6ºano;
- Wikipédia
- Livro: geografia universal vol.1 grande atlas do século XXI.